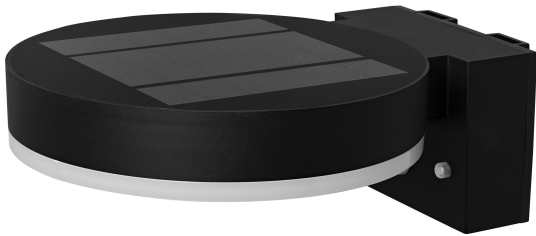


# PRODUKTDATENBLATT

## ENDURA STYLE Solar Sensor Wall Circle 6W BK

ENDURA® STYLE SOLAR SINGLE CIRCLE | Solarbetriebene Laternenleuchten mit Bewegungs- und Lichtsensoren, ein Leuchtring



---

### Anwendungsgebiete

- Außenanwendung (IP44)
- Bereiche, in denen kein Stromanschluss verfügbar ist

---

### Produktvorteile

- Bedarfsgerechte Beleuchtung und Energieeinsparung mittels Bewegung- und Tageslichtsensor
- Einfache Einstellung von Tageslicht- und Bewegungserkennung über Knopfdruck
- Energieeffizient durch LED-Technik
- Einfache und schnelle Installation

---

### Produkteigenschaften

- Solarbetriebene LED-Außenleuchten
- PIR-Bewegungsmelder und Tageslichtsensor
- 3 Betriebsarten wählbar
- Betriebsart 1: Dauerlicht mit 200 Lumen (max. 2.5 Stunden bei voller Batterieladung)
- Betriebsart 2: Dauerlicht mit 75 Lumen (max. 8 Stunden bei voller Batterieladung), schaltet bei Bewegung auf 300 Lumen (max. 100 Schaltungen bei voller Batterieladung)
- Betriebsart 3: Licht aus, schaltet bei Bewegung auf 400 Lumen (max. 100 Schaltungen bei voller Batterieladung)
- Batterieaufladung mittels Solarzelle



- Batterietechnologie: Lithium-Ionen
- Gehäuse aus Edelstahl

## TECHNISCHE DATEN

### Elektrische Daten

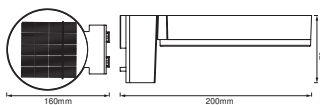
Nennleistung	6,00 W
Nennspannung	3,2 V
Netzfrequenz	0 Hz
Nennstrom	1700 mA
Schutzklasse	III
Betriebsart	Batterie

### Photometrische Daten

Lichtstrom	400 lm
Lichtausbeute	67 lm/W
Farbtemperatur	3000 K
Lichtfarbe (Bezeichnung)	Warm weiß
Farbwiedergabeindex Ra	≥80
Standardabweichung des Farbgleichs	6 sdc <sub>m</sub>
Photobiologische Risikogruppe gemäß EN62778	RG1
Photobiologische Risikogruppe gemäß EN62471	RG0

### Maße & Gewicht

Länge	200.00 mm
Breite	160.00 mm
Höhe	70.00 mm
Produktgewicht	380,00 g



### Materialien & Farben

Produktfarbe	Schwarz
Gehäusefarbe	Schwarz
Gehäusematerial	Polycarbonat (PC) Acrylnitril-Butadien-Styrol-Copolymer (ABS)
Material Abdeckung	Polycarbonat (PC)

Quecksilbergehalt der Lampe	0.0 mg
-----------------------------	--------

### Anwendung & Installation

Umgebungstemperaturbereich	-20...+40 °C
Lagertemperaturbereich	-20...+70 °C
Schutzart	IP44
Schutzklasse IK (Stoßfestigkeitsgrad)	IK03
Dimmbar	Ja
Montageart	Anbau
Montageort	Wand
Anwendungsumgebung	Außenanwendungen
LED-Modul austauschbar	Nicht austauschbar

### Lebensdauer

Lebensdauer L70/B50 bei 25 °C	50000 h
Anzahl der Schaltzyklen	12500

### Sensor

Art des Sensors	Licht / Bewegung
Sensortechnik	Passiv-Infrarot (PIR)
Erfassungswinkel des Sensors	90 °
Sensor-gesteuerte Schaltzeit	15 s
Erfassungsbereich des Bewegungssensors	6 m
Erfassungsschwelle des Tageslichtsensors	0...100 lx

### Notbeleuchtung

Art des Notlichtbetriebs	Bereitschaftsschaltung
Lichtstrom im Dauerschaltung	-
Lichtstrom im Notbetrieb	-
Nennspannung der Batterie	3.7 V
Batterieladedauer	8 h

### Zertifikate & Standards




Normen	CE / EAC / REACH / RoHS
--------	-------------------------

## TECHNISCHE AUSSTATTUNG

- Vollständiges Montage- und Anschlusszubehör enthalten

---

**DOWNLOADS**

DOWNLOADS	
	User instruction
	Ausschreibungstexte
	Declarations of conformity

---

**VERPACKUNGSMFORMATIONEN**

EAN	Verpackungseinheit (Stück pro Einheit)	Abmessungen (Länge x Breite x Höhe)	Bruttogewicht	Volumen
4058075392762	Faltschachtel 1	172 mm x 82 mm x 213 mm	475.00 g	3.00 dm <sup>3</sup>
4058075392779	Versandschachtel 4	352 mm x 190 mm x 242 mm	2293.00 g	16.18 dm <sup>3</sup>

---

Die genannten Produktnummern beschreiben die kleinste bestellbare Mengeneinheit. Eine Versandeinheit kann mehrere Einzelprodukte beinhalten. Als Bestellmenge verwenden Sie bitte das Ein- oder Mehrfache einer Versandeinheit.

---

**Haftungsausschluss**

Änderungen und Irrtümer vorbehalten. Vergewissern Sie sich, dass Sie immer den neuesten Stand verwenden.