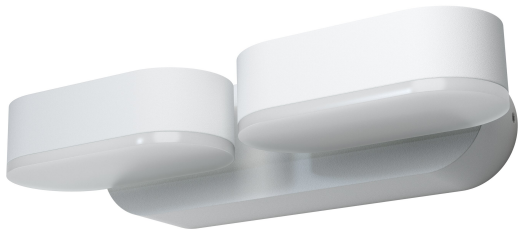


# PRODUKTDATENBLATT

## ENDURA STYLE Mini Spot II 13 W WT

ENDURA® STYLE MINI SPOT | Wandleuchten mit drehbarem Kopf



---

### Anwendungsgebiete

- Außenanwendung (IP44)
- Anstrahlung von Fassaden
- Eingangsbeleuchtung
- Terrassen, Balkone

---

### Produktvorteile

- Einfache und schnelle Installation
- Energieeffizient durch LED-Technik

---

### Produkteigenschaften

- Helle und funktionelle LED-Außenleuchten
- Gehäuse aus Aluminiumdruckguss
- Verfügbar in zwei Gehäusefarben
- Verstellbare Module: Verstellwinkel 340°



**TECHNISCHE DATEN**

**Elektrische Daten**

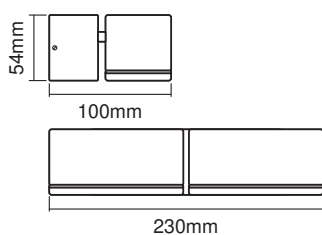
Nennleistung	13,50 W
Nennspannung	220...240 V
Netzfrequenz	50...60 Hz
Netzleistungsfaktor $\lambda$	> 0,5
Schutzklasse	I
Betriebsart	Netzspannung

**Photometrische Daten**

Lichtstrom	800 lm
Lichtausbeute	62 lm/W
Farbtemperatur	3000 K
Lichtfarbe (Bezeichnung)	Warm weiß
Farbwiedergabeindex Ra	> 80
Standardabweichung des Farbabgleichs	$\leq 6$ sdc <sub>m</sub>

**Maße & Gewicht**

Länge	100.00 mm
Breite	230.00 mm
Höhe	54.00 mm
Produktgewicht	750,00 g



**Materialien & Farben**

Produktfarbe	Weiß
Gehäusefarbe	Weiß
Gehäusematerial	Aluminium

Material Abdeckung	Polymethylmethacrylat (PMMA)
Quecksilbergehalt der Lampe	0.0 mg

### Anwendung & Installation

Umgebungstemperaturbereich	-20...+40 °C
Lagertemperaturbereich	-20...+85 °C
Anschlussart	Schraub-Anschlussklemme
Schutzart	IP44
Dimmbar	Nein
Montageart	Anbau
Montageort	Wand
Anwendungsumgebung	Außenanwendungen
LED-Modul austauschbar	Nicht austauschbar

### Lebensdauer

Anzahl der Schaltzyklen	15000
-------------------------	-------





### Zertifikate & Standards

Normen	CE / EAC / REACH / RoHS
--------	-------------------------

## TECHNISCHE AUSSTATTUNG

- Vollständiges Montage- und Anschlusszubehör enthalten

## DOWNLOADS

DOWNLOADS	
	User instruction
	Ausschreibungstexte
	Declarations of conformity
	Packaging insert

## VERPACKUNGSMITTEL

EAN	Verpackungseinheit (Stück pro Einheit)	Abmessungen (Länge x Breite x Höhe)	Bruttogewicht	Volumen
4058075205192	Faltschachtel 1	115 mm x 302 mm x 148 mm	930.00 g	5.14 dm <sup>3</sup>
4058075205208	Versandschachtel 6	320 mm x 310 mm x 365 mm	5924.00 g	36.21 dm <sup>3</sup>

Die genannten Produktnummern beschreiben die kleinste bestellbare Mengeneinheit. Eine Versandeinheit kann mehrere Einzelprodukte beinhalten. Als Bestellmenge verwenden Sie bitte das Ein- oder Mehrfache einer Versandeinheit.

---

### Haftungsausschluss

Änderungen und Irrtümer vorbehalten. Vergewissern Sie sich, dass Sie immer den neuesten Stand verwenden.